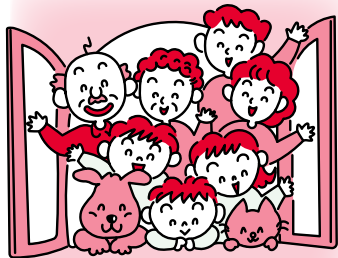


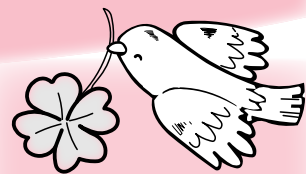
Vol.50



R8(2026).1.1発行

FAMILY SUPPORT

通信 おてつないで



〒563-0025
池田市城南3-1-40
池田市保健福祉総合センター内
Tel.072-751-0422
Fax.072-753-3444
✉fsc@i-shakyo.or.jp

発行:いけだファミリー・サポート・センター

交流会を開催します ■日時:2/13(金)10:00~12:00 9:50開場
■定員:先着12名(会員限定) ■申込:1/13(火)9:00~



前半は、色の先生として活躍され、依頼会員でもある江島結さんを講師に迎え『色を楽しむ糸掛け曼茶羅』を作ります。20センチ角の作品(写真大サイズ)を、初心者の方でも解説や指導を受けながら1時間程で制作します。完成後は、ご自宅を彩る一品として持ち帰っていただけます。

後半は、ファミサポの活動について情報交換の場を持ちたいと思います。活動経験者の方はご自身の経験をお話いただいたり、未経験の方は経験者やアドバイザーへ質問していただいたり。短い時間ではありますが、みなさんと楽しく有意義な時間を持ちたいと思います。

- 会場:池田市保健福祉総合センター 4階講習会室
- 参加費:無料
- 申込:1/13(火)9:00~ 電話のみで受付開始 ☎072-751-0422まで
- 注意事項:保育はありません。作品持ち帰り用の袋を持参ください。

講師の江島 結さんより

〈色を楽しむ糸掛け曼茶羅〉

色には、気持ちを整えたり、前向きな力を与えてくれたりする不思議な力があります。私は、そんな色の魅力をお伝えしたくて、パーソナルカラー診断や色を使った各種ワークショップを行っています。今回の交流会では、39色の糸の中から5色を選び、糸掛け曼茶羅を制作します。決まった手順に沿って糸をかけるだけで、どなたでも“驚くほど美しい作品”が完成します。日常から少し離れて、色に触れる癒しの時間をお楽しみください。

援助・両方会員の皆さんへ

今年度の講習も残り3回となりました

受講歴がある方も、必須項目④・⑤は5年に1度の受講が必要です。
前回受講から5年以上経過している方は、早めの再受講をご検討ください。
受講料無料です。保育はありません。

受講歴がご不明の場合は、
遠慮なくお問い合わせ
ください。

項目	開催日時	会場 (定員)	講習内容	講師
④	1/26(月) 9:45~11:45	池田市 保健福祉 総合センター 4階 作業室 (15)	「身体の発達と健康管理、安全・事故」 「虐待防止に関する講習」 ←今年度から追加しました ※こども家庭庁からの通知により、今年度から「虐待防止に関する講習」 の実施が必須となりました。	子ども未来課 保健師
①	2/3(火) 9:45~11:45		「子育て支援サービスを提供するために、保育の心」 「子どもの世話、子どもの遊び」 ※小さなお子さんと仲良くなるコツ等役立つ内容です。	アドバイザー、 子育て支援課 保育士
⑤	2/9(月) 13:15~16:15	池田市 消防本部 4階 (2)	普通救命講習 AEDを含む心肺蘇生法、異物除去及び大出血時の止血法 を理解し実施できることを目的とした講習です。 (実習あり) ※ファミサポの活動にはもちろん、ご家族や身近な方の「もしも」の際に 備えられます。	消防本部 救急救命士

登録のみ未受講の援助・両方会員さんは受講をお願いします

- ・こども家庭庁からの通知により、登録のみ未受講の援助・両方会員さん、前回受講から5年以上経過している援助・両方会員さんには、依頼の打診が難しい状況です。
- ・いけだファミサポは、常に活動可能な会員さんが足りていません。春からの新生活に向けて新規の依頼が増えてきますので、ぜひ今年度中に受講をお願いします。
- ・お持ちの資格や現在のお仕事（保育士、子育て支援員など）によっては、講習の一部を免除できる場合がありますので、ご相談ください。
- ・他の研修等で同等の講習（救命講習や虐待防止に関する講習など）を受講された方は、日付や内容等をアドバイザーまでお知らせください。



お願い

- ◆ 随時、登録内容の確認をしています。電話かメールで連絡した場合はご協力をお願いします。何度かご連絡しても繋がらない場合は、誠に残念ですが退会の手続きを取らせていただきます。
- ◆ 援助・両方会員の方のみに郵送しているファミサポ通信は、昨年からホームページでいつでもご覧いただけるようになりました。郵送不要な方はお手数ですが、お知らせください。



←ファミサポHP



【アドバイザーより新年のご挨拶】

新年あけましておめでとうございます。よき新春をお迎えのこととお喜び申し上げます。

平素は、いけだファミリーサポート・センターにご理解とご協力をいただき、ありがとうございます。昨年も皆様の優しさに支えられ一年を過ごすことができました。

池田市においても子育て支援の体制が整ってきていますが、まだまだ皆様のお力が必要な状況です。引き続き本年も“地域で子育て”、“会員同士の相互援助活動”へご協力をよろしく願いいたします。